

Le camping Les Verguettes vous propose 15 hébergements locatifs avec sanitaires et 62 emplacements de camping (tentes, caravanes, camping-cars).

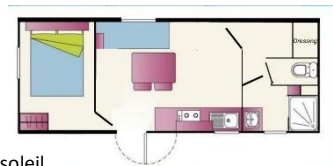
### TARIFS LOCATIFS 2018

Le tarif inclut : la location de l'hébergement et son équipement pour le nombre personnes maximum annoncé, la taxe de séjour et le parking d'un véhicule auprès de l'hébergement.

Tous nos locatifs sont équipés de sanitaires.

#### MOBIL HOME TRIGANO 18 m<sup>2</sup> / 1 chambre - 2 personnes

- Une chambre avec lit de 140\*190 cm avec couverture
- Un salon/salle à manger avec banquette et table
- Une cuisine avec évier, plaques de cuisson gaz, réfrigérateur, cafetière, micro-onde, vaisselle...
- Une salle d'eau avec lavabo et douche et un WC séparé
- Une terrasse couverte de 15 m<sup>2</sup> devant le mobil-home comprenant un salon de jardin, 2 bains de soleil



TARIFS 2018 - €uros		Très basse saison	Basse saison	Moyenne saison	Haute saison	Moyenne saison	Basse saison
		Du 30/03 au 27/04 inclus	Du 28/04 au 01/06 inclus	Du 02/06 au 06/07 inclus	Du 07/07 au 17/08 inclus	Du 18/08 au 31/08 inclus	Du 01/09 au 04/10
<i>Promotion</i>		7 = 6 = 5 nuits	7 = 6 nuits				7 = 6 nuits
Trigano 18 m <sup>2</sup> 2 personnes 1 chambre	A la semaine	250	300	350	550	350	300
	A la nuitée	50	50	50	-	50	50

#### LODGE SAHARI 21 m<sup>2</sup> / 2 chambres - 5 personnes - Nouveauté 2018 -

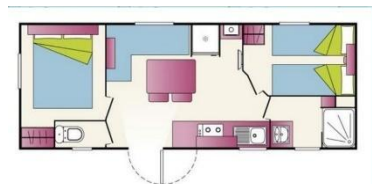
- Une chambre avec lit de 140\*190 cm avec couverture
- Une chambre avec trois couchages de 80\*190 cm (dont un lit en mezzanine) avec couvertures
- Un salon/salle à manger avec espace cuisine (plaques de cuisson gaz, réfrigérateur, cafetière, micro-onde, vaisselle...)
- Une salle d'eau avec douche et WC
- Une terrasse couverte de 10.50 m<sup>2</sup> devant le lodge comprenant un salon de jardin et 2 bains de soleil



TARIFS 2018 - €uros		Très basse saison	Basse saison	Moyenne saison	Haute saison	Moyenne saison	Basse saison
		Du 30/03 au 27/04 inclus	Du 28/04 au 01/06 inclus	Du 02/06 au 06/07 inclus	Du 07/07 au 17/08 inclus	Du 18/08 au 31/08 inclus	Du 01/09 au 04/10
<i>Promotion</i>		7 = 6 = 5 nuits	7 = 6 nuits				7 = 6 nuits
Sahari 21 m <sup>2</sup> 5 personnes 2 chambres	A la semaine	300	360	420	650	420	360
	A la nuitée	60	60	60	-	60	60

#### MOBIL HOME ROLLER 22 m<sup>2</sup> / 2 chambres - 4 personnes

- Une chambre avec lit de 140\*190 cm avec couverture
- Une chambre avec deux couchages de 70\*190 cm avec couvertures
- Un salon/salle à manger avec banquette et table
- Une cuisine avec plaques de cuisson gaz, réfrigérateur, cafetière, micro onde, vaisselle...
- Une salle d'eau avec douche et un WC séparé
- Une terrasse couverte de 20 m<sup>2</sup> devant le mobil-home comprenant un salon de jardin et 2 bains de soleil



TARIFS 2018 - €uros		Très basse saison	Basse saison	Moyenne saison	Haute saison	Moyenne saison	Basse saison
		Du 30/03 au 27/04 inclus	Du 28/04 au 01/06 inclus	Du 02/06 au 06/07 inclus	Du 07/07 au 17/08 inclus	Du 18/08 au 31/08 inclus	Du 01/09 au 04/10
<i>Promotion</i>		7 = 6 = 5 nuits	7 = 6 nuits				7 = 6 nuits
Roller 22 m <sup>2</sup> 4 personnes 2 chambres	A la semaine	350	420	490	750	490	420
	A la nuitée	70	70	70	-	70	70

## MOBIL HOME MALAGA 23 m<sup>2</sup> / 2 chambres - 5 personnes

- Une chambre avec lit 140\*190 cm avec couverture
- Une chambre avec trois couchages de 80\*190 cm (dont lit un en mezzanine) avec couvertures
- Un salon/salle à manger avec banquette et table
- Une cuisine avec plaques de cuisson au gaz, réfrigérateur, cafetière électrique, micro onde, vaisselle...
- Une salle d'eau avec douche et un WC séparé
- Une terrasse couverte de 8 m<sup>2</sup> devant le mobil-home comprenant un salon de jardin



TARIFS 2018 - €uros		Très basse saison	Basse saison	Moyenne saison	Haute saison	Moyenne saison	Basse saison
		Du 30/03 au 27/04 inclus	Du 28/04 au 01/06 inclus	Du 02/06 au 06/07 inclus	Du 07/07 au 17/08 inclus	Du 18/08 au 31/08 inclus	Du 01/09 au 04/10
<i>Promotion</i>		7 = 6 = 5 nuits	7 = 6 nuits				7 = 6 nuits
Malaga 23 m <sup>2</sup> 5 personnes 2 chambres	A la semaine	350	420	490	750	490	420
	A la nuitée	70	70	70	-	70	70

## CHALET SESAME 31 m<sup>2</sup> / 2 chambres - 5 personnes - avec climatisation - Nouveauté 2018 -

- Une chambre avec lit 140\*190 cm avec couverture
- Une chambre avec trois couchages de 80\*190 cm (dont un lit en mezzanine) avec couvertures
- Un salon/salle à manger avec banquette et table
- Une cuisine avec plaques de cuisson au gaz, réfrigérateur, cafetière électrique, micro onde, vaisselle...
- Une salle d'eau avec douche et un WC séparé
- Une terrasse couverte de 14 m<sup>2</sup> devant le chalet comprenant un salon de jardin
- Un jardinet avec baignoires de soleil
- Ce chalet est climatisé



TARIFS 2018 - €uros		Très basse saison	Basse saison	Moyenne saison	Haute saison	Moyenne saison	Basse saison
		Du 30/03 au 27/04 inclus	Du 28/04 au 01/06 inclus	Du 02/06 au 06/07 inclus	Du 07/07 au 17/08 inclus	Du 18/08 au 31/08 inclus	Du 01/09 au 04/10
<i>Promotion</i>		7 = 6 = 5 nuits	7 = 6 nuits				7 = 6 nuits
CHALET Sesame 31 m <sup>2</sup> 5 personnes 2 chambres	A la semaine	450	540	630	900	630	540
	A la nuitée	90	90	90	-	90	90

## MOBIL HOME BAHIA 32 m<sup>2</sup> / 3 chambres - 6 personnes

- Une chambre avec lit 140\*190 cm avec couverture
- Deux chambres avec chacune deux couchages de 80\*190 cm avec couvertures
- Un salon, une salle à manger
- Une cuisine avec plaques de cuisson au gaz, réfrigérateur, cafetière électrique, micro onde, vaisselle...
- Une salle d'eau avec douche et un WC séparé
- Une terrasse couverte de 12 m<sup>2</sup> devant le mobil-home comprenant un salon de jardin



TARIFS 2018 - €uros		Très basse saison	Basse saison	Moyenne saison	Haute saison	Moyenne saison	Basse saison
		Du 30/03 au 27/04 inclus	Du 28/04 au 01/06 inclus	Du 02/06 au 06/07 inclus	Du 07/07 au 17/08 inclus	Du 18/08 au 31/08 inclus	Du 01/09 au 04/10
<i>Promotion</i>		7 = 6 = 5 nuits	7 = 6 nuits				7 = 6 nuits
Bahia 32 m <sup>2</sup> 6 personnes 3 chambres	A la semaine	450	540	630	900	630	540
	A la nuitée	90	90	90	-	90	90

## CHALET TRANSYLVANIE 35 m<sup>2</sup> / 3 chambres - 6 personnes - avec climatisation

- Une chambre avec lit 140\*190 cm avec couverture,
- Deux chambres avec chacune deux couchages de 80\*190 cm avec couvertures (dont 1 chambre en lits superposés)
- Un salon/salle à manger
- Une cuisine avec plaques de cuisson au gaz, réfrigérateur, cafetière électrique, micro onde, vaisselle...
- Une salle d'eau avec douche et un WC séparé
- Une terrasse couverte de 15 m<sup>2</sup> devant le chalet comprenant un salon de jardin et 2 bains de soleil
- Ce chalet est climatisé



TARIFS 2018 - €uros		Très basse saison	Basse saison	Moyenne saison	Haute saison	Moyenne saison	Basse saison
		Du 30/03 au 27/04 inclus	Du 28/04 au 01/06 inclus	Du 02/06 au 06/07 inclus	Du 07/07 au 17/08 inclus	Du 18/08 au 31/08 inclus	Du 01/09 au 04/10
<i>Promotion</i>		7 = 6 = 5 nuits	7 = 6 nuits				7 = 6 nuits
CHALET Transylvanie 35 m <sup>2</sup> 6 personnes 3 chambres	A la semaine	500	600	700	1000	700	600
	A la nuitée	100	100	100	-	100	100

### LOCATIFS : TARIFS DES SUPPLEMENTS

Ménage au départ (hors vaisselle)	60,00 € par séjour
Draps Grand lit 2 personnes (jetable haute qualité)	16 € par séjour
Draps tissu petit lit 1 personne (jetable haute qualité)	8 € par séjour
Animal de compagnie, vacciné, hors catégories 1 et 2	2,60 € par nuitée (maximum 1 animal par locatif)
Véhicule supplémentaire garé sur le parking	- Très basse et Basse saison : 3,20 € par nuitée - Moyenne saison : 3,50 € par nuitée - Haute saison : 4,10 € par nuitée
Taxes de séjour et environnementale	INCLUS

#### Conditions spécifiques des hébergements locatifs :

- Tous les hébergements locatifs sont non fumeur.
- Un seul véhicule est autorisé à stationner sur l'emplacement du locatif et est inclus dans le tarif.
- L'arrivée est possible à partir de 16 h (et en Juillet/Août : uniquement le samedi).
- Le départ se fait avant 10 h.
- La caution est de 100€ pour le mobilier + 60€ pour le ménage, à déposer en chèque ou espèces à l'arrivée.
- Le paiement global du séjour en locatif se fait dans les 30 jours avant l'arrivée ou à l'arrivée au plus tard.
- Pour confirmer la réservation, vous devez verser un acompte de 30% + 19€ de frais de réservation le cas échéant.
- L'état des lieux d'entrée est effectué avant l'arrivée du client. Le client dispose de 24 heures pour prévenir d'un éventuel manquement à l'inventaire. L'état des lieux de sortie se fait en compagnie du client le jour du départ, avant 10h.
- Le séjour minimum en locatif est de 2 nuits\* sauf en Juillet et Août, où le séjour est de 7 nuits minimum.
- \* Week-end du 28/04 au 1<sup>er</sup> mai : le séjour est de 3 nuits minimum.
- \* Semaine du 05/05 au 12/05 : le séjour est de 7 nuits minimum.

⇒ Consultez nos conditions générales de vente pour plus d'informations.

## TARIFS EMPLACEMENTS CAMPING 2018

### EMPLACEMENTS – TARIFS A LA NUITEE

<b>Tarifs à la nuitée 2018</b>	Très Basse saison Du 30/03 au 01/06 Du 01/09 au 04/10	Basse saison Du 02/06 au 06/07 Du 18/08 au 31/08	Moyenne saison Du 07/07 au 20/07	Haute saison Du 21/07 au 17/08
<b>Emplacement comprenant : 2 personnes + 1 caravane ou 1 tente ou 1 camping-car + 1 voiture</b>	19 €	24 €	28 €	30 €
Electricité 10 ampères	5.80 €	5.80 €	5.80 €	5.80 €
Raccordement eau & égout	3 €	3 €	4 €	4 €
Personnes de + 7ans ou visiteur	5 €	6 €	7 €	8 €
Enfant de 3 à 7 ans inclus	2 €	3 €	4 €	5 €
Enfant de 0 à 2 ans	gratuit	gratuit	gratuit	gratuit
Animal de compagnie tenue en laisse hors catégorie 1 & 2	3 €	3 €	4 €	4 €
Véhicule supplémentaire sur parking	3 €	3 €	4 €	4 €
Emplacement mort sans électricité ni occupant	16 €	21 €	26 €	28 €
Frais de dossier	19 €	19 €	19 €	19 €
Taxe de séjour (par personne +18 ans et par nuitée)	0,50 €	0,50 €	0,50 €	0,50 €
<b>ACSI ADAC ANWB</b> (inclus : 1 emplacement, 1 caravane/tente + voiture ou camping-car, 2 personnes, électricité 10A, 1 animal)	19 €	19 €	--	--

### TARIFS DIVERS CAMPING

Location petit frigo (40 L) à la nuitée (3 nuits minimum)	6 €
Location frigo top (80 L) à la nuitée (3 nuits minimum)	9 €
Location rallonge et adaptateur électrique	Prêt avec caution de 20 €

### FORFAITS SPECIAUX

<b>Gardiennage Annuel : Place de parking caravane (parking situé hors du camping) - forfait annuel</b>	<b>298,00 € / an</b>
<b>Gardiennage à la nuitée : Place de parking caravane (parking situé hors du camping) – minimum 1 mois</b>	<b>1.50 € / nuitée (minimum 1 mois)</b> (Si engagement sur un forfait annuel, le tarif à la nuitée est de 0.81 €)
<b>Forfait déplacement caravane (obligatoire)</b>	<b>De 30 € à 35 €</b> (Applicable sur le 1 <sup>er</sup> séjour. Réduction de 50% pour les séjours suivants dans la même année calendaire)
<b>Forfait nettoyage extérieur et gonflage caravane (facultatif)</b>	<b>De 30 € à 35 €</b> (Uniquement au 1 <sup>er</sup> séjour de l'année)

#### Conditions spécifiques des emplacements camping :

- Les arrivées sont à partir de 14 h.
  - Les départs sont avant 12 h.
  - Vous devez passer par la réception avant de vous installer sur un emplacement.
  - Pour confirmer la réservation, vous devez verser un acompte de 30% + 19€ de frais de réservation le cas échéant.
  - Le paiement du séjour se fait à l'arrivée ou la veille du départ en basse et moyenne saison. En haute saison, le paiement du séjour se fait à l'arrivée uniquement.
- ⇒ Consultez nos conditions générales de vente pour plus d'informations.





**1. Emplacements de camping (tente, caravane, camping-cars) :**

- **Réservation pour les emplacements :** Un acompte de 30% du séjour (+ 19 € de frais de dossier) doit être réglé au moment de la réservation. **Le solde** du règlement est à régler **au plus tard la veille du départ en basse saison et à l'arrivée en Juillet et Août. Maximum 6 personnes par emplacement et maximum 2 chiens.**
- Les arrivées sont à **partir de 14 h** et les départs **avant 12 h**.
- Il est obligatoire de passer à la réception avant de s'installer sur un emplacement.
- Assurances annulation : **proposée par TOLEDE Annulation : voir conditions générales assurance annulation** sur [www.provence-camping.com](http://www.provence-camping.com).

**2. Hébergements locatifs (mobilhomes, chalets, lodges) :**

- **Réservation pour les locatifs :** Un acompte de 30 % du prix du montant des prestations réservées, plus 19€ de frais de dossier, doivent être réglés au moment de la réservation. **Le solde doit être payé au plus tard 30 jours avant la date du début du séjour au camping.**
- **La durée minimum du séjour est de 2 nuits. Un seul véhicule est autorisé à stationner sur l'emplacement du locatif et est inclus dans le tarif.**
- Les arrivées se font à **partir de 16h**, les départs se font **avant 10h** (uniquement le samedi en Juillet et Août). Merci de prendre rendez-vous auprès de la réception, au plus tard la veille du départ, pour l'état des lieux de sortie.
- **Cautions :** Pour les locations, une caution de **60 € pour le ménage et de 100 € pour le mobilier** seront déposées à l'accueil en chèque ou espèces à la **remise des clefs**. L'état de lieux d'entrée est effectué avant chaque arrivée. Vous avez 24 heures pour signaler tout manquement à l'inventaire présent dans votre mobilhome ou tout état défectueux de matériel. Au-delà de ce délai, tout dégât vous sera imputable. Les cautions seront restituées à la fin du séjour après un état des lieux effectué, sinon elles seront renvoyées par courrier postal la semaine suivante si nous constatons une absence de dégâts et un parfait état de propreté. Il est interdit de fumer dans les locations.

**3. Annulation et modification: Toute annulation ou modification doit être demandée au préalable par écrit.** En cas d'annulation moins de 30 jours avant la date de début de séjour, l'acompte n'est pas remboursé.

**4. Sanitaires :** Les WC des sanitaires communs sont munis de papier toilette et les douches et lavabos disposent de l'eau chaude. Le respect de la propreté et des équipements est demandé.

**5. Accès au camping :**

- **L'accès des véhicules au camping est possible de 7h à 22 h.** Un parking est à votre disposition à l'entrée du camping. L'accès piéton est possible 24h/24 et 7 jours/7.
- **Les visiteurs :** Ils doivent se présenter à la réception, et régler la redevance visiteur qui leur donne droit aux animations et équipements de loisirs du camping (mais pas à l'accès à la piscine du camping). Leur véhicule reste sur le parking.

## CONDITIONS GENERALES DE VENTE ET REGLEMENT 2018

**6. Les animaux :** Vous devez être munis de son carnet de vaccination. L'animal doit être tatoué et à jour pour les vaccins. Il doit être tenu en laisse **obligatoirement** dans le camping. Leurs souillures doivent être enlevées par le maître. En aucun cas, ils ne doivent être laissés seuls dans les voitures, caravanes, tentes, chalets, mobil-homes, emplacements, ou attachés à un arbre. Les chiens de catégorie 1 ou 2 sont **interdits**. Un seul animal est accepté dans les locatifs. Jusqu'à deux animaux sont acceptés sur les emplacements de camping. Aucun animal n'est accepté à la piscine.

**7. Règlement piscine : LA PISCINE EST STRICTEMENT RÉSERVÉE AUX CAMPEURS. Le port du caleçon ou short de bain est interdit.** Prévoir des couches spéciales piscine pour les bébés. Le règlement complet est affiché à l'entrée de la piscine.

**8. Responsabilité :** Le camping Les Verguettes (SARL BELIK), dans la limite de sa responsabilité légale, n'est pas engagée en cas de :

- Vol, perte ou dommage de quelque nature qu'il soit pendant ou suite à un séjour.
- Panne ou mise hors service des équipements techniques, panne ou fermeture d'installations du camping.
- Dommages causés ou subis par les véhicules stationnant ou circulant dans l'enceinte ou à l'extérieur du camping.
- Blessures ou accident pouvant survenir lors des animations organisées à l'intérieur ou à l'extérieur du camping.

Toute réclamation relative aux conditions de déroulement du séjour doit être formulée sur place auprès de la direction pour permettre à celle-ci de trouver une solution immédiate. A défaut, le séjour sera, de convention expresse, considéré comme s'était déroulé dans des conditions satisfaisantes et dès lors, ne pourra faire l'objet d'aucune réclamation.

**9. Assurance Annulation :** Nous vous proposons de souscrire à une assurance Annulation et Interruption payante dans votre contrat de location. Notre partenaire Gritchen Affinity s'engage à rembourser tout ou partie du séjour à nos vacanciers. En cas d'annulation, avertir le camping de votre désistement dès la survenance d'un événement empêchant votre départ par courrier ou par mail. Si le sinistre est prévu dans les conditions générales (disponible sur le site [www.campez-couvert.com](http://www.campez-couvert.com) ou auprès du camping), aviser l'assureur dans les 48h et fournir tous les renseignements nécessaires et documents justificatifs.

**10. Le camping doit être au calme de 23h à 8h.**

**Le règlement intérieur est disponible sur demande à l'accueil, sur le site internet et affiché au camping.**

**Toute personne présente sur le camping s'engage à respecter ce règlement.**

**La Direction se réserve le droit d'expulser, sans préavis ni remboursement, les personnes qui manqueraient au respect d'autrui et au règlement.**

**BON DE RÉSERVATION pour réservation par courrier**  
**Réservation possible par Internet sur [www.provence-camping.com](http://www.provence-camping.com)**  
(à nous retourner accompagné du chèque de réservation et d'une enveloppe timbrée)

**NOM** : ..... **PRENOM** : .....

Adresse : .....

Code Postal : ..... Ville : .....

Tél : ..... / ..... / ..... / ..... / .....

**Période du séjour** : du ..... / ..... / ..... au ..... / ..... / .....

Nb d'adultes : ..... Nb d'enfants : ..... Ages : .....

Nb d'animaux : ..... (avec carnet de vaccination à jour)

Je souhaite adhérer à l'Assurance Annulation "CAMPEZ-COUVERT" : OUI / NON (rayer la mention inutile)

**Montant du chèque de réservation :**

- Locatif : 30 % du montant du séjour = ..... €
- Emplacement : 30 % du montant du séjour = ..... €
- Frais de dossier = ..... 19,00 €
- Assurance annulation (si souscrit) Locatif : 2.50%\*total du séjour = ..... €
- Assurance annulation (si souscrit) Emplacement : 2.50%\*total du séjour = ..... €

Je reconnais avoir pris connaissance des conditions générales de ventes et du règlement.

**Date et signature :**