

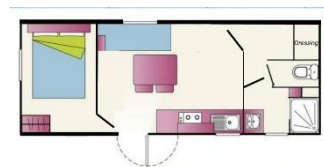
Le camping Les Verguettes vous propose 11 hébergements locatifs avec sanitaires et 67 emplacements de camping (tentes, caravanes, camping-cars).

TARIFS LOCATIFS 2017

Le tarif inclut : la location de l'hébergement et son équipement pour le nombre personnes maximum annoncé, la taxe de séjour et le parking d'un seul véhicule auprès de l'hébergement.

MOBIL HOME TRIGANO 2 PERSONNES 18 M² - AVEC SANITAIRES

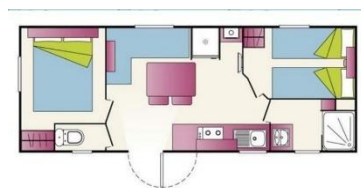
- Une chambre avec lit de 140 cm avec couverture
- Un salon/salle à manger avec banquette et table
- Une cuisine avec évier, plaques de cuisson gaz, réfrigérateur, cafetière, micro-onde, vaisselle...
- Une salle d'eau avec lavabo et douche et un WC séparé
- Une terrasse couverte devant le mobil-home comprenant un salon de jardin, 2 bains de soleil



TARIFS 2017 - €uros		Très basse saison	Basse saison	Moyenne saison	Haute saison	Moyenne saison	Basse saison
		Du 07/04 au 28/04 inclus	Du 29/04 au 16/06 inclus	Du 17/06 au 07/07 inclus	Du 08/07 au 18/08 inclus	Du 19/08 au 01/09 inclus	Du 02/09 au 01/10
Trigano 18 m ² 2 personnes 1 chambre	A la semaine	250	300	350	550	350	300
	A la nuitée	50	50	50	-	50	50

MOBIL HOME ROLLER 4 PERSONNES 22 M² - AVEC SANITAIRES

- Une chambre avec lit de 140 cm avec couverture
- Une chambre avec deux couchages de 70 cm de large avec couvertures
- Un salon/salle à manger avec banquette et table
- Une cuisine avec plaques de cuisson gaz, réfrigérateur, cafetière, micro onde, vaisselle...
- Une salle d'eau avec douche et un WC séparé
- Une terrasse couverte devant le mobil-home comprenant un salon de jardin et 2 bains de soleil



TARIFS 2017 - €uros		Très basse saison	Basse saison	Moyenne saison	Haute saison	Moyenne saison	Basse saison
		Du 07/04 au 28/04 inclus	Du 29/04 au 16/06 inclus	Du 17/06 au 07/07 inclus	Du 08/07 au 18/08 inclus	Du 19/08 au 01/09 inclus	Du 02/09 au 01/10
Roller 22 m ² 4 personnes 2 chambres	A la semaine	350	400	450	750	450	400
	A la nuitée	70	70	70	-	70	70

MOBIL HOME MALAGA 5 PERSONNES 23 M² - AVEC SANITAIRES

- Une chambre avec lit 140 cm avec couverture
- Une chambre avec deux couchages de 80 cm de large avec couvertures
- Un salon/salle à manger avec banquette et table
- Une cuisine avec plaques de cuisson au gaz, réfrigérateur, cafetière électrique, micro onde, vaisselle...
- Une salle d'eau avec douche et un WC séparé
- Une terrasse de 8 m² couverte devant le mobil home comprenant un salon de jardin



TARIFS 2017 - €uros		Très basse saison	Basse saison	Moyenne saison	Haute saison	Moyenne saison	Basse saison
		Du 07/04 au 28/04 inclus	Du 29/04 au 16/06 inclus	Du 17/06 au 07/07 inclus	Du 08/07 au 18/08 inclus	Du 19/08 au 01/09 inclus	Du 02/09 au 01/10
Malaga 23 m ² 5 personnes 2 chambres	A la semaine	350	400	450	750	450	400
	A la nuitée	70	70	70	-	70	70

MOBIL HOME BAHIA TRIO 6 PERSONNES 32 M² (3 chambres) - AVEC SANITAIRES

- Une chambre avec lit 140 cm avec couverture
- Deux chambres avec chacune deux couchages de 80 cm de large avec couvertures
- Un salon, une salle à manger
- Une cuisine avec plaques de cuisson au gaz, réfrigérateur, cafetière électrique, micro onde, vaisselle...
- Une salle d'eau avec douche et un WC séparé
- Une terrasse de 8m² couverte devant le mobil home comprenant un salon de jardin et 2 bains de soleil



TARIFS 2017 - €uros		Très basse saison	Basse saison	Moyenne saison	Haute saison	Moyenne saison	Basse saison
		Du 07/04 au 28/04 inclus	Du 29/04 au 16/06 inclus	Du 17/06 au 07/07 inclus	Du 08/07 au 18/08 inclus	Du 19/08 au 01/09 inclus	Du 02/09 au 01/10
Bahia 32 m ² 6 personnes 3 chambres	A la semaine	400	450	550	850	550	450
	A la nuitée	80	80	80	-	80	80

CHALET TRANSYLVANIE 6 PERSONNES 35 M² (3 chambres) - AVEC SANITAIRES & CLIMATISATION

- Nouveauté 2017 -

- Une chambre avec lit 140 cm avec couverture,
- Deux chambres avec chacune deux couchages de 80 cm de large avec couvertures (dont 1 chambre en lits superposés)
- Un salon/salle à manger
- Une cuisine avec plaques de cuisson au gaz, réfrigérateur, cafetière électrique, micro onde, vaisselle...
- Une salle d'eau avec douche et un WC séparé
- Une terrasse couverte devant le mobil home comprenant un salon de jardin et 2 bains de soleil
- Ce chalet est climatisé



TARIFS 2017 - €uros		Très basse saison	Basse saison	Moyenne saison	Haute saison	Moyenne saison	Basse saison
		Du 07/04 au 28/04 inclus	Du 29/04 au 16/06 inclus	Du 17/06 au 07/07 inclus	Du 08/07 au 18/08 inclus	Du 19/08 au 01/09 inclus	Du 02/09 au 01/10
CHALET Transylvanie 35 m ² 6 personnes 3 chambres	A la semaine	450	500	600	950	600	500
	A la nuitée	90	90	90	-	90	90

LOCATIFS : TARIFS DES SUPPLEMENTS

Ménage au départ (hors vaisselle)	60,00 € par séjour
Draps Grand lit 2 personnes (jetable haute qualité)	12 € par séjour
Draps tissu petit lit 1 personne (jetable haute qualité)	6 € par séjour
Animal de compagnie, vacciné, hors catégories 1 et 2	2,60 € par nuitée
Véhicule supplémentaire garé sur le parking	- Très basse et Basse saison : 3,20 € par nuitée - Moyenne saison : 3,50 € par nuitée - Haute saison : 4,10 € par nuitée

Conditions spécifiques des hébergements locatifs :

- Tous les hébergements locatifs sont non fumeur.
- L'arrivée est possible à partir de 16 h (en haute saison : uniquement le samedi).
- Le départ se fait avant 10 h.
- La caution est de 100€ pour le mobilier + 60€ pour le ménage, à déposer en chèque ou espèces à l'arrivée.
- Le paiement global du séjour en locatif se fait à l'arrivée au plus tard.
- L'acompte pour confirmer la réservation est de 30% du prix du séjour + 19€ de frais de dossier.
- L'état des lieux d'entrée est effectué avant l'arrivée du client. Le client dispose de 24 heures pour prévenir d'un éventuel manquement à l'inventaire. L'état des lieux de sortie se fait en compagnie du client le jour du départ, avant 10h.
- Le séjour minimum en locatif est de 2 nuits.

TARIFS EMPLACEMENTS CAMPING 2017

EMPLACEMENTS – TARIFS A LA NUITEE

2017	Basse saison Du 7/04 au 16/06 Du 02/09 au 01/10	Moyenne saison Du 17/06 au 07/07 Du 19/08 au 01/09	Haute saison Du 08/07 au 18/08
Emplacement comprenant : 2 personnes + 1 caravane ou 1 tente ou 1 camping-car + 1 voiture	19,00 €	23,00 €	28,00 €
Electricité 10 ampères	6,40 €	6,40 €	6,40 €
Raccordement eau & égout	3,20 €	3,70 €	3,70 €
Personnes de + 7ans ou visiteur	5,90 €	6,90 €	7,90 €
Enfant de 2 à 7 ans	3,10 €	3,90 €	4,90 €
Enfant moins de 2 ans	gratuit	gratuit	gratuit
Animal de compagnie tenue en laisse hors catégorie 1 & 2	2,80 €	3,30 €	3,80 €
Véhicule supplémentaire sur parking	3,20 €	3,50 €	4,10 €
Emplacement mort sans électricité ni occupant	10,50 €	22,10 €	26,50 €
Frais de dossier	19 €	19 €	19 €
Taxe de séjour (par personne +18 ans et par nuitée)	0,40 €	0,40 €	0,40 €
ACSI ADAC ANWB (inclus : 1 emplacement, 1 caravane/tente + voiture ou camping-car, 2 personnes, électricité 10A, 1 animal)	19 €	19 €	--

TARIFS DIVERS CAMPING

Location petit frigo à la nuitée (2 nuits minimum)	5,80 €
Location frigo top (grand) à la nuitée (2 nuits minimum)	9,00 €
Achat Prise Européenne	26,50 €
Carte WIFI	De 3,00 à 25,00 €
Lave linge	3,50 €

FORFAITS SPECIAUX

Gardiennage : Place de parking caravane (parking situé hors du camping) - forfait annuel	298,00 €
Forfait nettoyage extérieur et gonflage caravane	30,00 € à 35,00 €
Forfait déplacement caravane	30,00 € à 35,00 €

Conditions spécifiques des emplacements camping :

- Les arrivées sont à partir de 14 h
- Les départs sont avant 12 h
- Vous devez passer par la réception avant de vous installer sur un emplacement.



Camping ★★★★★

Les Verguettes

www.provence-camping.com

1. Emplacements de camping (tente, caravane, camping-cars) :

- **Réservation pour les emplacements** : Un acompte de 38 € (dont 19 € de frais de dossier) doit être réglé au moment de la réservation. **Le solde** du règlement est à régler **au plus tard la veille du départ**.
- Les arrivées sont à **partir de 14 h** et les départs **avant 12 h**.
- Il est obligatoire de passer à la réception avant de s'installer sur un emplacement.
- Assurances annulation : **proposée par TOLEDE Annulation : voir conditions générales assurance annulation** sur www.provence-camping.com.

2. Hébergements locatifs (mobilhomes, chalets) :

- **Réservation pour les locatifs** : Un acompte de 30 % du prix du montant des prestations réservées, plus 19€ de frais de dossier, doivent être réglés au moment de la réservation. **Le solde doit être payé au plus tard 30 jours avant la date du début du séjour au camping.**
- **La durée minimum du séjour est de 2 nuits. Un seul véhicule est autorisé à stationner sur l'emplacement du locatif et est inclus dans le tarif.**
- Les arrivées se font à **partir de 16h**, les départs se font **avant 10h** (uniquement le samedi en haute saison). Merci de prendre rendez-vous auprès de la réception, au plus tard la veille du départ, pour l'état des lieux de sortie.
- **Cautions** : Pour les locations, une caution de **60 € pour le ménage et de 100 € pour le mobilier** seront déposées à l'accueil en chèque ou espèces à la **remise des clefs**. L'état de lieux d'entrée est effectué avant chaque arrivée. Vous avez 24 heures pour signaler tout manquement à l'inventaire présent dans votre mobilhome ou tout état défectueux de matériel. Les cautions seront restituées à la fin du séjour après un état des lieux effectué, sinon elles seront renvoyées par courrier postal la semaine suivante si nous constatons une absence de dégâts et un parfait état de propreté. Nous vous demandons de vous abstenir de fumer dans les locations.

3. Annulation et modification: Toute annulation ou modification doit être demandée au préalable par écrit. En cas d'annulation moins de 30 jours avant la date de début de séjour, l'acompte n'est pas remboursé.

4. Sanitaires : Les WC des sanitaires communs sont munis de papier toilette et les douches et lavabos disposent de l'eau chaude. Le respect de la propreté et des équipements est demandé.

5. Accès au camping :

- **L'accès des véhicules au camping est possible de 7h à 22 h**. Un parking est à votre disposition à l'entrée du camping. L'accès piéton est possible 24h/24 et 7 jours/7.

CONDITIONS GENERALES DE VENTE ET REGLEMENT

- **Les visiteurs** : Ils doivent se présenter à la réception, et régler la redevance visiteur qui leur donne droit aux animations et équipements de loisirs du camping (mais pas à l'accès à la piscine du camping). Leur véhicule reste sur le parking.
- 6. **Les animaux** : Vous devez être munis de son carnet de vaccination. L'animal doit être tatoué et à jour pour les vaccins. Il doit être tenu en laisse **obligatoirement** dans le camping. Leurs souillures doivent être enlevées par le maître. En aucun cas, ils ne doivent être laissés seuls dans les voitures, caravanes, tentes, chalets, mobil-homes, emplacements, ou attachés à un arbre. Les chiens de catégorie 1 ou 2 sont **interdits**. Un seul animal est accepté dans les locatifs. Jusqu'à deux animaux sont acceptés sur les emplacements de camping.
- 7. **Règlement piscine : LA PISCINE EST STRICTEMENT RÉSERVÉE AUX CAMPEURS. Le port du caleçon ou short de bain est interdit.** Prévoir des couches spéciales piscine pour les bébés. Le règlement complet est affiché à l'entrée de la piscine.
- 8. **Responsabilité** : Le camping Les Verguettes (SARL BELIK), dans la limite de sa responsabilité légale, n'est pas engagée en cas de :
 - Vol, perte ou dommage de quelque nature qu'il soit pendant ou suite à un séjour.
 - Panne ou mise hors service des équipements techniques, panne ou fermeture d'installations du camping.
 - Dommages causés ou subis par les véhicules stationnant ou circulant dans l'enceinte ou à l'extérieur du camping.
 - Blessures ou accident pouvant survenir lors des animations organisées à l'intérieur ou à l'extérieur du camping.Toute réclamation relative aux conditions de déroulement du séjour doit être formulée sur place auprès de la direction pour permettre à celle-ci de trouver une solution immédiate. A défaut, le séjour sera, de convention expresse, considéré comme s'était déroulé dans des conditions satisfaisantes et dès lors, ne pourra faire l'objet d'aucune réclamation.
- 9. **Le camping doit être au calme de 23h à 8h.**

Le règlement intérieur est disponible sur demande à l'accueil, sur le site internet et affiché au camping.

Toute personne présente sur le camping s'engage à respecter ce règlement.

La Direction se réserve le droit d'expulser, sans préavis ni remboursement, les personnes qui manqueraient au respect d'autrui et au règlement.

BON DE RÉSERVATION

(à nous retourner accompagné du chèque de réservation et d'une enveloppe timbrée)

NOM : **PRENOM** :

Adresse :

Code Postal : Ville :

Tél : /..... /..... /..... /.....

Période du séjour : du / / au /..... /.....

Nb d'adultes : Nb d'enfants : Ages :

Nb d'animaux : (avec carnet de vaccination à jour)

Je souhaite adhérer à l'Assurance Annulation "TOLEDE annulation" : OUI / NON (rayer la mention inutile)

Montant du chèque de réservation :

- Locatif : 30 % du prix du séjour €
- Emplacement : 19,00 € €
- Frais de dossier = 19,00 €
- Assurance annulation (si souscrit) Locatif : 1,40 € x (nombre de jours) =€
- Assurance annulation (si souscrit) Emplacement : 9,50 € par séjour (maxi 30jours) =€

Je reconnais avoir pris connaissance des conditions générales de ventes et du règlement.

Date et signature :